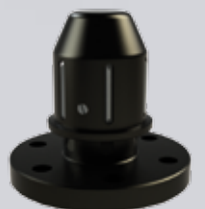




^{DE} Spannköpfe &
Zubehör

^{EN} *Clamping chucks &
Accessories*





Das Ergebnis unserer Arbeit ist die Summe unserer Vielseitigkeit.

Die Basis dafür bildet höchste Präzision mit Perfektion.

Mensch, Maschine, Material, Termintreue sowie Service und Entwicklung sind die Faktoren für eine erfolgreiche Partnerschaft. Ihr Anspruch ist unser Maßstab. Als tägliche Herausforderung, das Beste zu leisten. Auf diesen Vorsprung können Sie mit IBD Wickeltechnik-Produkten, mit unserer Technologie und dem Leistungsportfolio bauen. Damit bewegen wir mehr.

A handwritten signature in black ink, appearing to read 'Bernd Stein'. The signature is fluid and cursive.

Geschäftsführer IBD Wickeltechnik GmbH

The result of our work is the sum of our versatility.

Maximum precision with perfection forms the basis for this.

Men, machines, material, delivery on time and service and development are the factors for a successful partnership. Your demands are the yardstick we work to. Our daily challenge is always to perform to the best of our ability. With IBD winding system products, our technology and our service portfolio, you can build on this progress. With this, we move more.

A handwritten signature in black ink, appearing to read 'Bernd Stein'. The signature is fluid and cursive.

Managing Director IBD Wickeltechnik GmbH

INHALT | CONTENTS

01
DE Pneumatische Spannköpfe
PSK.ZR.F

EN *Pneumatic Clamping chucks
PSK.ZR.F*



PAGE
04 | 05

02
DE Mechanische Spannköpfe
MSK-S / SM

EN *Mechanical clamping chucks
MSK-S / SM*



PAGE
06 | 07

03
DE Mechanische Spannköpfe
TM/A - TM/B

EN *Mechanical clamping chucks
TM/A - TM/B*



PAGE
08 | 09

04
DE Adapter,
Alu Spannkonen

EN *Adapter,
Alu clamping cones*



PAGE
10 | 11

DE **Pneumatische Spannköpfe
PSK.ZR.F**

EN ***Pneumatic clamping chucks
PSK.ZR.F***



Pneumatische Spannköpfe

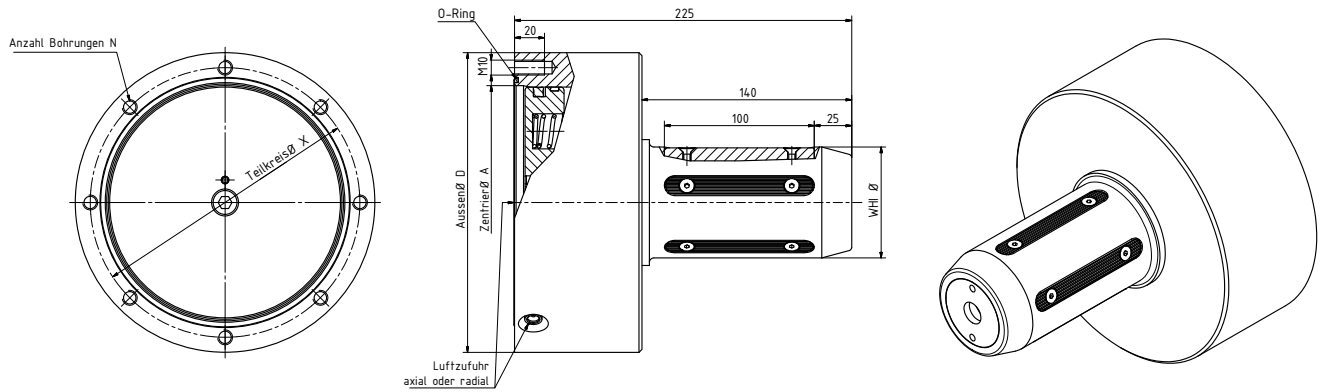
Hohe Sicherheit, niedrige Kosten, einfacher Adapterwechsel und besonders hülsenschonend durch reibschlüssiges Spannen. Das zeichnet IBD Wickeltechnik Spannköpfe aus. Als eines unserer erfolgreichsten und bekanntesten Produkte für Durchmesser von 70 bis 500 mm. Andere Hülsendurchmesser sind auf Anfrage möglich.

Pneumatic clamping chucks

High degree of safety, low costs, simple adapter change and particularly gentle through friction chucks. This is what marks IBD Wickeltechnik chucks out from the crowd. As one of our most successful and most familiar products for diameters from 70 to 500 mm. Other sleeve diameters are available on request and you will find.



Pneumatischer Spannkopf Pneumatic clamping chuck



Typ	A	D	X	N	Kolbendurchm. (mm) <i>Piston diameter (mm)</i>	Spannbereich (mm) <i>clamping range (mm)</i>	max Rollengew. (kg) <i>max roll weight (kg)</i>	übertragbares Drehmoment [Nm] <i>transferable torque [Nm]</i>
70-76,2	156	200	180	8	154	68-79	2500	330
70-76,2	175	220	200	10	172	68-79	2600	420
70-76,2	194	240	220	12	192	68-79	2600	530
3"	156	200	180	8	154	74-84	2500	340
3"	175	220	200	10	172	74-84	2800	430
3"	194	240	220	12	192	74-84	2800	550
4"	156	200	180	8	154	98-108	2500	470
4"	175	220	200	10	172	98-108	3200	600
4"	194	240	220	12	192	98-108	4040	760
5"	156	200	180	8	154	123-133	2500	590
5"	175	220	200	10	172	123-133	3200	740
5"	194	240	220	12	192	123-133	4040	930
6"	156	200	180	8	154	148-158	2500	700
6"	175	220	200	10	172	148-158	3200	900
6"	194	240	220	12	192	148-158	4040	1140

ADAPTER



DE **Mechanische Spannköpfe
MSK-S / SM**

EN **Mechanical clamping chucks
MSK-S / SM**

MSK-S



MSK-SM



MECHANISCHE SPANNKÖPFE

Die neuen mechanischen Spannköpfe nutzen die Drehbewegung der Rolle zur Expansion der Spannelemente. Dadurch wird die Wickelhülse automatisch zentrisch gespannt.

Diese Lösung erlaubt eine größtmögliche Kontrolle der Rolle und schont gleichzeitig die Kartonhülsen, deren Wiederverwendung zu beträchtlichen Einsparungen führt.

Mechanische Spannköpfe sind in verschiedenen Abmessungen erhältlich: mit einfachem und doppeltem Durchmesser, mit profilierten Spannelementen zur Erhöhung der Spannkraft oder glatt für Hülsen, die aus einem anderen Material als Karton bestehen.

Unser Verkaufsteam unterstützt Sie gerne bei der Wahl des für Ihre Anwendung am besten geeigneten Spannkopfs aus unserem reichhaltigen Sortiment.

Einfache Installation und Wartung sowie Kostengünstigkeit erlauben es dem Kunden, mit geringen Investitionskosten den gesamten Spannkopfsatz auszuwechseln.

MECHANICAL CHUCKS

The new mechanical rotation chucks use the movement of the reel to expand the sector elements in order to block and centre the reel core automatically.

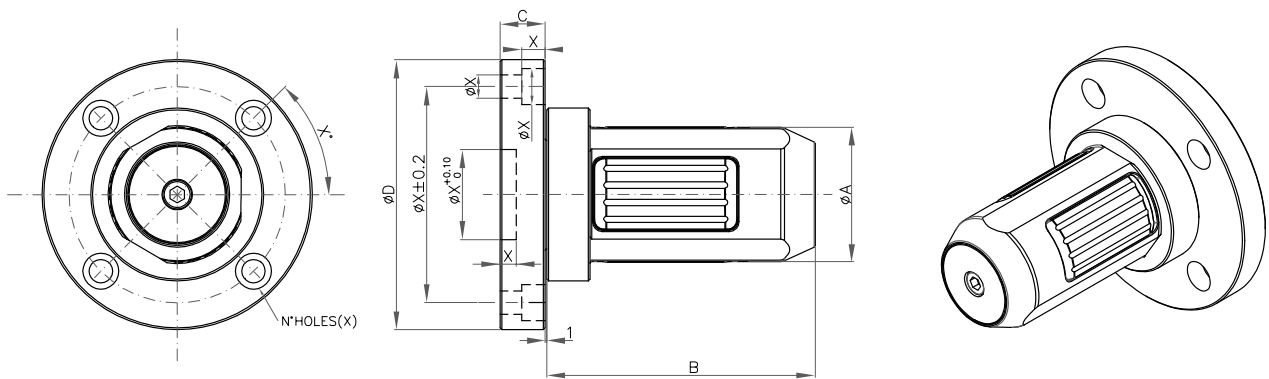
This solution ensures maximum control of the reel and reduces damages to the cardboard cores, which can therefore be used again with considerable savings.

The mechanical chucks are available in various dimensions, both single and double diameters, and with profiled sector elements to increase the locking force or smooth, for cores made of materials other than cardboard.

Our wide range allows clients to select, with the help of our sales office if necessary, the most suitable chuck for their application.

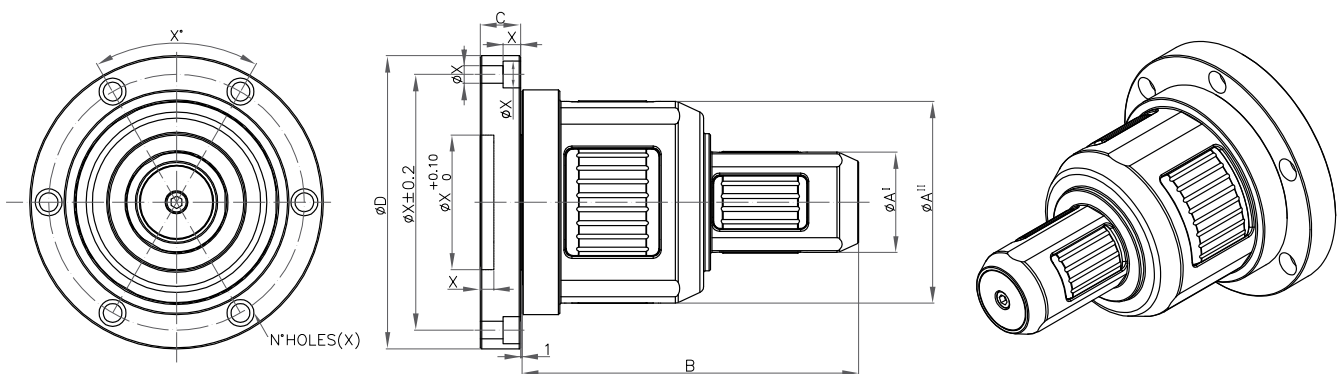
The simple installation and maintenance as well as the minimal costs will allow clients to renew their entire set of chucks with a smaller investment.

MSK-S



MSK-S	A mm	B mm	C mm	D mm	max Expan. \emptyset (mm) <i>max expan. \emptyset (mm)</i>	max Rollengew. (kg) <i>max roll weight (kg)</i>	Drehm. (Nm) <i>torque (Nm)</i>	X
3"	75	149	20	148	84	1800	1150	auf Anfrage <i>on customer's request</i>
100 mm	98	149	25	198	107	2500	2500	
4"	100	149	25	198	109	2500	2500	
5"	125	149	25	216	134	3500	2500	
6"	150	149	25	216	159	4500	500	
12"	303	149	30	398	312	1100	16000	

MSK-SM



MSK-SM	A' / A'' mm	B mm	C mm	D mm	max Expan. \emptyset (mm) <i>max expan. \emptyset (mm)</i>	max Rollengew. (kg) <i>max roll weight (kg)</i>	Drehm. (Nm) <i>torque (Nm)</i>	X
3" / 4"	75 / 100	250	25	198	84 / 109	1800 / 2500	1150 / 2500	auf Anfrage <i>on customer's request</i>
3" / 6"	75 / 150	250	25	216	84 / 159	1800 / 4500	1150 / 5000	
4" / 6"	100 / 150	250	25	216	109 / 159	2500 / 4500	2500 / 5000	

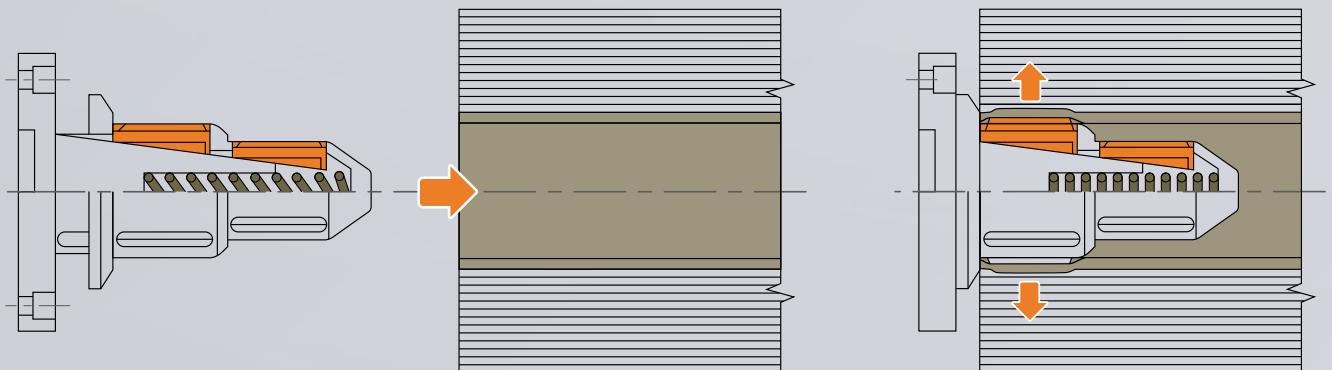
DE **Mechanische Spannköpfe**
TM/A - TM/B

EN **Mechanical clamping chucks**
TM/A - TM/B

TM / A



TM / B



MECHANISCHE SPANNKÖPFE

Die mittels Spannkeil spannbaren mechanischen Spannköpfe der TM-Serie mit Axialverschiebung bieten das beste Preis-Leistungsverhältnis für das Spannen von Rollen für Karton und andere Materialien. Die Spannköpfe sind mit einem Federsystem ausgestattet. Beim Einführen in die Wickelhülse werden mehrere radial angeordnete Spannsegmente auseinander gedrückt, die ein effizientes Festspannen der Wickelhülse garantieren.

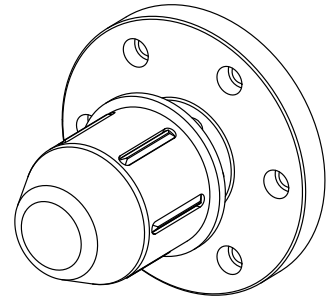
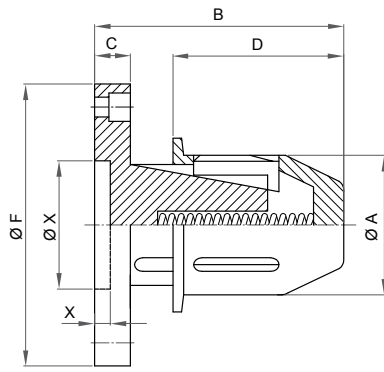
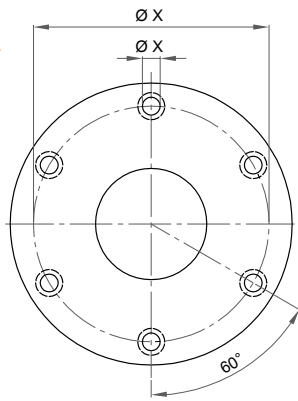
Das Modell TM/A mit einfachem Durchmesser ist für Rollen-Innendurchmesser von 3" bis 12" erhältlich, während das Modell TM/B mit doppeltem Durchmesser für Rollen-Innendurchmesser von 3" - 4" und 3"-6" sowie in vielen weiteren Kombinationen erhältlich ist. Für Spannköpfe mit anderen Abmessungen wenden Sie sich bitte an unsere technische Abteilung. Die TM/A-Modelle sind auch mit zentraler Bohrung für Fotozellen und TM/B mit einem Flansch zum Auswerfen der Hülse erhältlich.

MECHANICAL CHUCKS

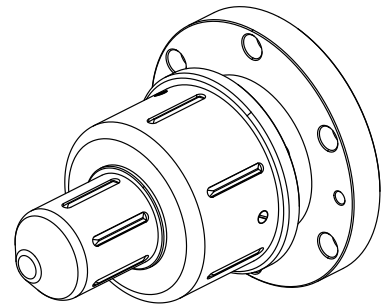
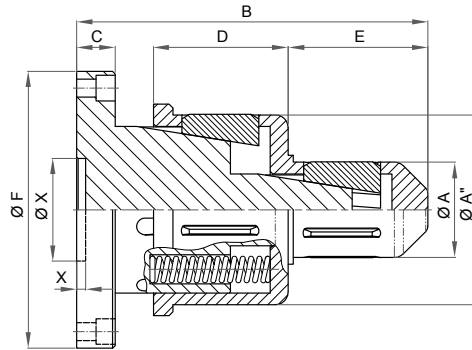
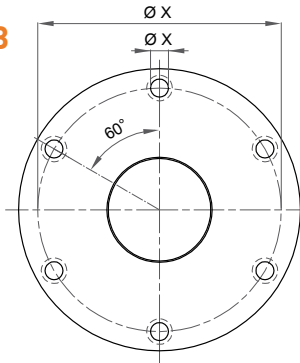
The TM axial thrust mechanical chucks with keys provide the best quality to price ratio to clamp reels for cardboard and other materials. The chucks feature a spring system which, when introduced inside the reel core and therefore a force is applied, expand a series of segmented keys radially that guarantee substantial grip on the reel core.

The TM/A single diameter version is available with internal diameters for reels from 3" to 12", whilst the TM/B double diameter version is available with internal diameters for 3"- 4" and 3"-6" reels and many other combinations. Contact the technical office for chucks with different dimensions. The TM/A are also available bored for use with photocells or TM/B with a flange for the ejection of the core.

TM / A



TM / B



TM/A	A mm	B mm	C mm	D mm	F mm	max Rollengew. (kg) <i>max roll weight (kg)</i>	Drehm. (Nm) <i>torque (Nm)</i>	X
3"	74,5	175	25	120	198	1200	250	auf Anfrage <i>on customer's request</i>
4"	98	175	25	120	198	2700	1100	
5"	125	165	30	105	216	5000	2500	
6"	148	165	30	105	216	7500	3000	
12"	301	165	30	105	418	15000	18000	

TM/B	A / A'' mm	B mm	C mm	D mm	E mm	F mm	max Rollengew. (kg) <i>max roll weight (kg)</i>	Drehm. (Nm) <i>torque (Nm)</i>	X
3" / 4"	74,5 / 98	235	25	80	100	198	750 / 2500	250 / 1100	auf Anfrage <i>on customer's request</i>
3" / 6"	74,5 / 148	274	30	105	109	216	1500 / 7500	250 / 3000	
4" / 6"	98 / 148	274	30	105	109	216	2700 / 7500	1100 / 3000	

DE **Adapter,
Alu Spannkonen**

EN **Adapter,
Alu Clamping Cones**



Für individuelle Sonderlösungen bieten wir Hohlspannwellen.

For individual special solutions we offer air shafts with a compatible bore hole.



Spannwelle Adapter

Unsere Adapter kommen zum Einsatz, wenn kurzfristig größere Hülsen verwendet werden, für die keine passende Spannwelle vorhanden ist.

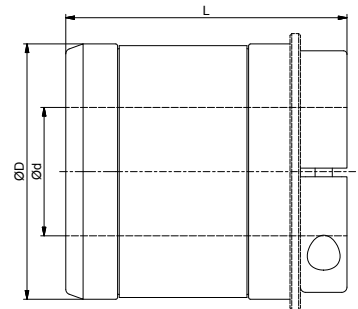
Die Adapter können bequem auf die Spannwelle aufgesteckt und dort geklemmt werden. Beide Adapter verfügen über eine axiale Luftzufuhr und können mit einem Spiralschlauch verbunden werden.

Clamping Shaft Adapter

Our clamping shaft adapter is used to clamp cores with a bigger inner diameter when a compatible air shaft is not available.

The adapter can be easily mounted on to the shaft. Both adapters can be connected with a spiral tube by axial bypass valves.

HülseninnenØ <i>core i. d.Ø</i>	AußenØ (ØD) <i>outsideØ (ØD)</i>	InnenØ (Ød) <i>insideØ (Ød)</i>	Länge (L) <i>length (L)</i>
76	74	40	147
100	98	50	147
120	118	75	157
125	123	75	157
150	148	80	165
200	198	100	185
250	248	100	185
300	298	150	195



Auch als Set erhältlich.

BESTEHEND AUS

- 2 x Spannwellenadapter
- 1 x Schlauchverbindung für Spannwellenadapter
- 1 x Füllpistole

Also available as a set.

CONSISTING OF

- 2 x Collar Adapter
- 1 x Spiral hose for Collar Adapter
- 1 x Filling pistol with manometer



Aluminium Spannkonus

Bei sehr einfachen Anwendungen stellen die Aluminium Spannkonusen eine kostengünstige Alternative zur Spannweile da. Die Spannkonusen gibt es in verschiedenen Ausführungen für Hülsendurchmesser von 50 – 330mm.

Alu Clamping Cones

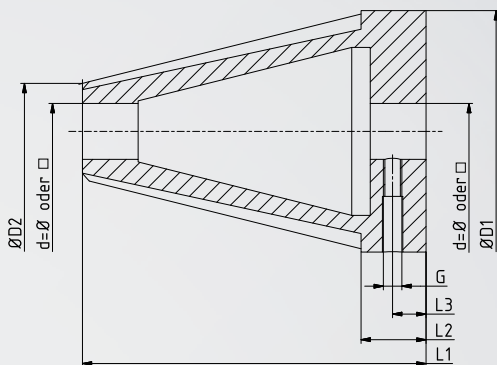
The clamping cones are usable for simple applications and as a low-cost alternative to the pneumatic clamping shafts. They are available in different versions for core diameters of 50 - 330mm.

		Modell / model				
		I	II	III	IV	
Spannbereich Ø / range Ø		80 - 95	70 - 80	70 - 80	■ 30	■ 40
d	Ø	30 - 50	30 - 50	30 - 50	30 - 35	>35 - 50
	■	30, 40	30, 40	30, 40	30	40
D1		110	90	95	130	130
D2		75	65	65	50	65
L1		145	95	145	95	83
L2		40	35	35	40	40
L3		20	18	18	20	20
g		M10				

		Modell / model		
		V	VI	VII
Spannbereich Ø / range Ø		50 - 70	145 - 160	125 - 150
d	Ø	30 - 40	30 - 80	30 - 60
	■	30	30, 40, 50	30, 40, 50
D1		90	170	160
D2		45	140	120
L1		145	150	145
L2		35		
L3		18		
g		M10		

		Modell / model			
		VIII		IX	X
Spannbereich Ø / range Ø		■ 30	■ 40		
Spannbereich Ø / range Ø		30 - 120	68 - 120	120 - 180	225 - 280
d	Ø	30 - 40	>40 - 50	30 - 70	30 - 80
	■	30	40	40, 50	40, 50
D1		130	130	190	290
D2		55	63	115	220
L1		185	168	185	185
L2		35			
L3		18			
g		M10			

		Modell / model		
		XI	XII	XIII
Spannbereich Ø / range Ø		275 - 330	75 - 180	165 - 215
d	Ø	40 - 100	30 - 50	30 - 60
	■	40, 50	30, 40	30, 40
D1		340	190	225
D2		270	70	160
L1		185	155	185
L2		35		
L3		18		
g		M10		





IBD Wickeltechnik GmbH

Böllingshöfen 79
D-32549 Bad Oeynhausen

Fon: +49 5734 9602 - 0
Fax: +49 5734 9602 - 96
Email: ibd@ibd-wt.com
Web: www.ibd-wt.com

Weitere IBD Wickeltechnik Produkte / *More IBD winding technology products*



Spannwellen
Winding shafts



Bremsen
Brakes



Klapplager
Safety chucks



Bahnregelung
Web control